

町からの お知らせ



興部町国民健康保険病院 臨時職員の公募について

興部町国民健康保険病院では、下記のとおり看護補助者を1名募集します。

業務内容	看護補助業務
応募資格	ホームヘルパー2級以上の有資格者 または、 6ヵ月以内にホームヘルパー2級以上の資格取得が可能な者
勤務時間	日勤 8:30~17:15 夜勤 16:30~9:00
採用期間	平成28年10月1日から平成29年3月31日
賃金	月額 149,000円
手当	期末手当(6月・12月)、夜間勤務手当あり
申込締切	平成28年8月31日(水)【期日厳守】
申込先	〒098-1692 興部町字興部710番地 興部町役場 総務課 総務厚生係
応募方法	次の書類を郵送または持参してください 1. 履歴書 2. 資格証明書(写)
選考方法	応募者の方には後日面接日時をご連絡いたします
問合せ先	興部町役場 総務課 総務厚生係 Tel82-2131 興部町国民健康保険病院 庶務係 Tel82-2310

「児童扶養手当」の加算額が変わります

平成28年8月1日から「児童扶養手当法」の一部が改正され、児童扶養手当の第2子の加算額および第3子以降の加算額が変更されます。

◎平成28年8月から加算額が、増額されます。

【第2子】 月額5千円 → 最大で月額1万円に

【第3子以降】 月額3千円 → 最大で月額6千円に

◎平成29年4月から 物価スライド制を導入します。

物価の上下に合わせて支給額が変わる「物価スライド制」を、児童扶養手当の加算額にも導入します。

◎加算額の増額の目的と内容(平成28年8月から)

▶ひとり親のご家庭は、子育てと生計を1人で担わなければならない、生活上のさまざまな困難を抱えています。特に子どもが2人以上いるひとり親のご家庭は、より経済的に厳しい状況にあるため、第2子の加算額と第3子以降の加算額を増額することにしました。

▶また、今回は特に経済的に厳しい状況にあるひとり親のご家庭に重点を置いた改善を目的としているため、それぞれのご家庭の所得に応じて加算額が決定されます。

◎児童扶養手当の月額(平成28年8月から)

・子どもが1人の場合

全部支給: 42,330円

一部支給: 42,320円~9,990円(所得に応じて決定されます)

・子ども2人目の加算額

定額5,000円⇒全部支給: 10,000円

一部支給: 9,990円~5,000円(所得に応じて決定されます)

・子ども3人目以降の加算額(1人につき)

定額3,000円⇒全部支給: 6,000円

一部支給: 5,990円~3,000円(所得に応じて決定されます)

◎増額の支払月

平成28年8月分から加算額が増額されますが、平成28年8月から同年11月分は、4か月分の児童扶養手当の支給月である平成28年12月に支払われます。

◎物価スライド制の導入(平成29年4月から)

▶物価スライド制とは、物の価格の上がり下がりを表した「全国消費者物価指数」に合わせて、支給する額を変える仕組みです。子どもが1人の場合の手当額には、すでにこの物価スライド制を導入していますが、子どもが2人以上の場合の加算額にも平成29年4月から導入します。

※現況届は8月中の提出が必要となります。(受給者には事前にご案内しております。)

◎お問い合わせ先及び現況届提出先

興部町福祉保健総合センター「きらり」 福祉保健課社会福祉係 Tel82-4120

スズメバチ等にご注意を！

これからの時期、スズメバチ等の蜂が多く発生することが予想されます。

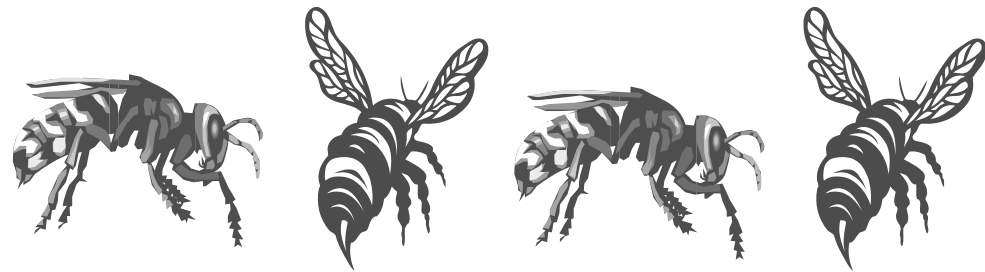
スズメバチの巣は、夏から秋にかけて最も発達し、外敵や、巣に振動を与えるような大声や物音に対して防衛のため攻撃的になります。

刺激を与えなければ、むやみに攻撃してくることはありませんが、手で払いのけようとして刺されるケースが多いので特に注意して下さい。

万が一刺された場合は、比較的軽い症状でも速やかに医師の診察を受けるようにして下さい。

巣を見つけたときは、近寄らずに住民課 住民環境係 (Tel 82-2164) までご連絡下さい。駆除料金等はありません。

なお、緊急の駆除につきましては、平日以外でも可能な限り対応します。



沙留地区 町営プール送迎バス運行のお知らせ

今年度も子どもたちの夏期休業期間中に合わせて、沙留方面の児童・生徒を始め住民の皆様方を町営プールまで送迎いたしますバスを運行いたしますので、ぜひご利用ください。

送迎日および送迎時間は下記のとおりとなっております。



【送迎日】

7月/25日(月)・27日(水)・29日(金)

8月/3日(水)・5日(金)・8日(月)・10日(水)・12日(金)・17日(水)

※8月14日(日)～16日(火)は、お盆のためプールは閉館いたします。

【出発・到着場所/時間】

行き 出発 沙留公民館前 13時30分 ⇒ 到着 町営プール 13時45分

帰り 出発 町営プール 16時30分 ⇒ 到着 沙留公民館前 16時45分

(注) 帰りのバスに乗車する方は、出発20分前にはプールから上がり、帰る用意をしてください。

【お問い合わせ】 興部町教育委員会 社会教育課 体育振興係 Tel 82-2552

健康推進係からのお知らせ

1. 8月に実施する健診事業

事業名	期日	受付時間	会場
乳幼児相談	8月3日(水)	13:30~15:00	福祉保健総合センター「きらり」
乳児健康診査	8月25日(木)	12:30~15:30	福祉保健総合センター「きらり」

※対象となるお子さんのいるご家庭へは、健診日が近くなりましたらご案内をお送りいたします。

2. ウォーキング教室のご案内

毎年恒例となりました興部町ウォーキングマップの目的別ウォーキング教室を下記の日程で行います。それぞれの特徴を活かしたコースは、ウォーキングを体験したい人から日常的に行っている方、老若男女問わず楽しめるコースとなっております。健康づくりのために皆さんでウォーキングを楽しみませんか？

個人の体力やからだの状態に合わせて、スタッフがサポートしますので、ウォーキング初心者の方もどなたでも参加可能です。

開催日	コース名	時間	集合場所
第4回 9月6日(火)	モーモー城 (足腰強化コース)	8:45~12:00	トレーニングセンター

◎申し込みされた方へは、個別に案内文書をお送りいたします。

- (1) 内容 10m歩行測定、実践講話(ウォーキングの基礎知識・健康管理)
- (2) 講師 一般社団法人 地域ウエルネス・ネット フィットネスアドバイザー
- (3) 持ち物 タオル・飲み物・上靴

お墓の供物と塔婆の処分について

①お墓の供物について

お供えとしてあげた供物等は、その都度、必ず持ち帰って下さい。
(きつね・カラス等が散らかし他の人に迷惑をかけます。
また、果物やジュース等はハチが寄って危険です。)



②塔婆の処分について

処分する塔婆は興部・沙留の両墓地内に設置の焼却施設に持ち込んでいただければ、後日、焼却処分いたします(法律では、通常のごみの野外焼却は厳禁ですが、本件は対象外となっております)。

なお、布団・衣類等は対象外となりますので絶対に持ち込まないようお願いいたします。
きれいに使って、気持ち良いお墓参りを・・・ごみは必ず、持ち帰りましょう。

(住民課住民環境係)

狂犬病予防注射及び畜犬登録について

日本ではここ数年狂犬病の発生事例はありませんが、感染した犬に噛まれた場合はウイルスにより死に至ることもある大変な病気です。

法令等に基づき、畜犬登録及び狂犬病予防注射は必ず受けなければいけないことになっております。

しかし実際には畜犬登録及び狂犬病予防注射を実施していない状況が見受けられます。また、飼い犬が死亡したときや、飼い主の住所が変わったとき、飼い主が変わったときには役場への届け出が必要です。

犬を飼うときには（既に飼っている場合にも）飼い主の責任において、畜犬登録及び狂犬病予防注射の実施、役場への各種届出は必ず行ってください。

- まだ狂犬病予防注射を受けていない場合は、**オコッペ動物病院（栄町 Tel82-2846）等にて直接受けてください。**
- 新たに生後91日以上の子犬を取得したときは、30日以内に役場住民課住民環境係の窓口で登録をしてください（生涯1回）。**予防注射は毎年必ず受けてください。**
- 座敷犬（室内犬）についても同様なので登録・予防注射を受けてください。

【登録手数料および注射料金】

1頭につき	登録手数料	3,000円	
	注射料金	3,110円	注射料 2,560円
			注射済票交付手数料 550円



◎予防注射等について相談等がある場合、役場住民課住民環境係（Tel82-2164）までご連絡ください。

相談センターふくろうより～仕事や健康、お金でお困りの方へ～

相談センターふくろうでは、相談会を行っています。仕事・お金・生活・病気などでお困りの方や、どこに相談して良いかわからないなどの困りごとに対して、どうしたら良いか一緒に考えていきます。

相談は無料で秘密は厳守いたします。お気軽にご相談ください。また、ご利用の際にはご予約ください。

- ◎日 時 **8月9日（火） 11:00～12:00**
- ◎場 所 福祉保健総合センター「きらり」相談室
- ◎申 込 先 オホーツク相談センター ふくろう
Tel0157-25-3110



「はかり」の定期検査を忘れずに受けましょう！

商店・学校・工場・病院などで、取引または証明上の計量に使用している、はかり・分銅・おもりは、計量法に基づき2年に1回、北海道知事が行う「定期検査」を受け、合格したものでなければ使用することが出来ません。（国家資格を持っている計量士の検査を受けた計量器は、定期検査を免除されます。）

平成28年度は興部町の定期検査の年です。

該当する商店等は、期日までに役場産業振興課商工観光係（Tel82-2134内線344）に、はかりの種類・能力・数量を申し出いただき、必ず検査を受けて正しいはかりを使用されますようご案内いたします。

【検査月日等】

計量器の種類	検 査 日	検査会場	検査申出期日
小型はかり	8月24日・25日午前	興部町役場車庫（24日） 沙留出張所（25日午前）	8月12日（金）

※小型はかりとは～能力が1トン未満のはかり

建設工事等入札結果

入 札 月 日	7月13日
工事・業務・物品名	南3条道路改良舗装工事
入 札 参 加 者	新島工業(株) (株)藤共工業 (株)三和建设 (株)服部工業 (株)柳原建設 河原工業(株)
入 札 回 数	1
契約金額（落札金額）	20,358,000円（18,850,000円）
予 定 価 格	20,995,200円
工 期 ・ 納 期	H28. 7. 15 から H28. 11. 10まで
請 負 業 者 名	興部町字興部655番地 (株)三和建设

入 札 月 日	7月13日
工事・業務・物品名	南1条道路改良舗装工事
入 札 参 加 者	新島工業(株) (株)藤共工業 (株)三和建设 (株)服部工業 (株)柳原建設 河原工業(株)
入 札 回 数	1
契約金額（落札金額）	16,005,600円（14,820,000円）
予 定 価 格	16,491,600円
工 期 ・ 納 期	H28. 7. 15 から H28. 11. 10まで
請 負 業 者 名	興部町字興部851番地の1 (株)服部工業

入札月日	7月13日
工事・業務・物品名	公営住宅通路改良舗装工事
入札参加者	(株)服部工業 (株)柳原建設 河原工業(株) (株)藤野屋建設 (株)マルコウ
入札回数	1
契約金額(落札金額)	6,804,000円(6,300,000円)
予定価格	6,998,400円
工期・納期	H28.7.15 から H28.9.30まで
請負業者名	興部町字興部85番地の8 河原工業(株)

入札月日	7月13日
工事・業務・物品名	富丘福祉の家屋根塗装等修繕工事
入札参加者	(株)藤共工業 (株)柳原建設 (株)藤野屋建設 (株)服部工業 河原工業(株)
入札回数	1
契約金額(落札金額)	5,994,000円(5,550,000円)
予定価格	6,264,000円
工期・納期	H28.7.15 から H28.10.20まで
請負業者名	興部町字興部128番地の1 (株)藤野屋建設

入札月日	7月13日
工事・業務・物品名	情報セキュリティ強化対策業務委託
入札参加者	(株)つうけんアドバンスシステムズ (株)コンピューター・ビジネス (株)NTT 東日本-北海道
入札回数	1
契約金額(落札金額)	38,016,000円(35,200,000円)
予定価格	39,960,000円
工期・納期	H28.7.14 から H28.12.30まで
請負業者名	旭川市緑が丘東1条4丁目2番14号 (株)コンピューター・ビジネス

入札月日	7月13日
工事・業務・物品名	普通河川維持管理業務委託(立木伐採業務)
入札参加者	(株)服部工業 (株)柳原建設 河原工業(株)
入札回数	1
契約金額(落札金額)	702,000円(650,000円)
予定価格	734,400円
工期・納期	H28.7.14 から H28.8.30まで
請負業者名	興部町字興部851番地の1 (株)服部工業

入札月日	7月13日
工事・業務・物品名	消防用設備等点検業務委託
入札参加者	(株)阿部電気商会 北海道総合防災設備(株) 山本電工(株) (株)中央製作所 関電気(株)
入札回数	1
契約金額(落札金額)	3,898,800円(3,610,000円)
予定価格	3,996,000円
工期・納期	H28.7.14 から H29.3.30まで
請負業者名	興部町字興部318番地 (株)阿部電気商会

平成28年8月1日で

町内・町民の

交通死亡事故ゼロ3273日

スピードダウンとシートベルトの全席着用

交通安全

