

第2次興部町役場地球温暖化 対策実行計画（事務事業編）

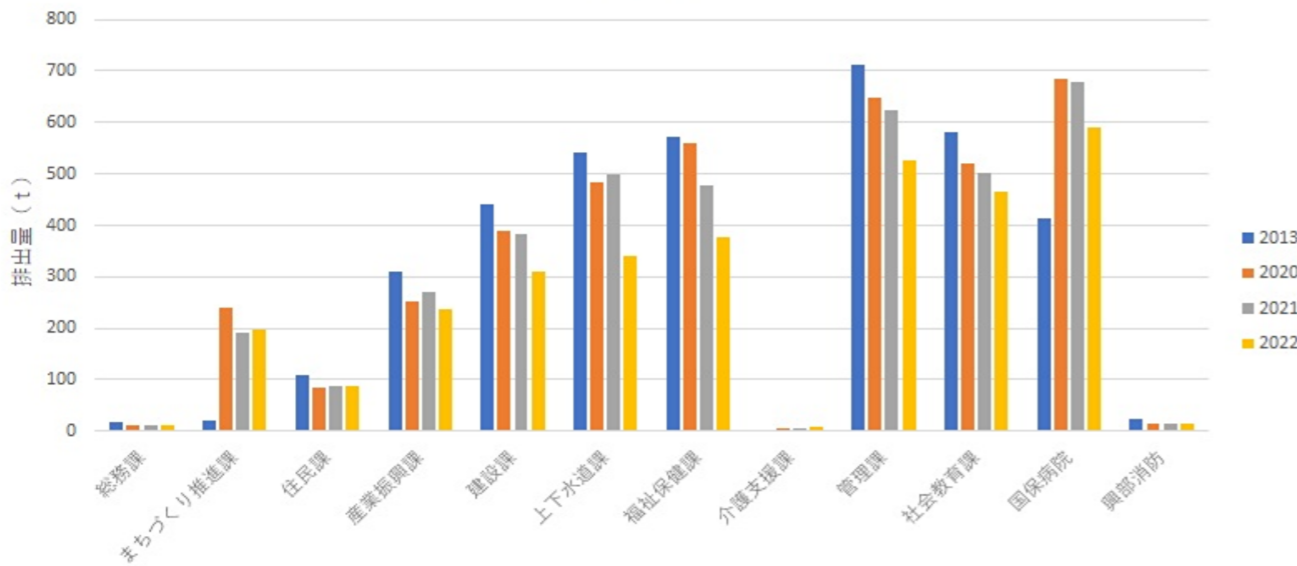
2023.05

2022年度のGHG排出量について

2022年度のGHG排出量
3,165.1 t-CO2
2021年度のGHG排出量
3,742.9 t-CO2
2013年度のGHG排出量
3,743.9 t-CO2

2022年度よりゼロカーボンプロジェクトが始動し、皆様の取組みにより興部町役場としての総排出量を基準年度対比で15.4%削減することができました！！（2030年度の目標は48%減の1,947 t-CO2です）
排出量減の要因としては、使用電力量の減によるものです。
下のグラフは年度別の使用量の推移となっております。2023年度も同様に節電等の取組みをよろしくお願いいたします。

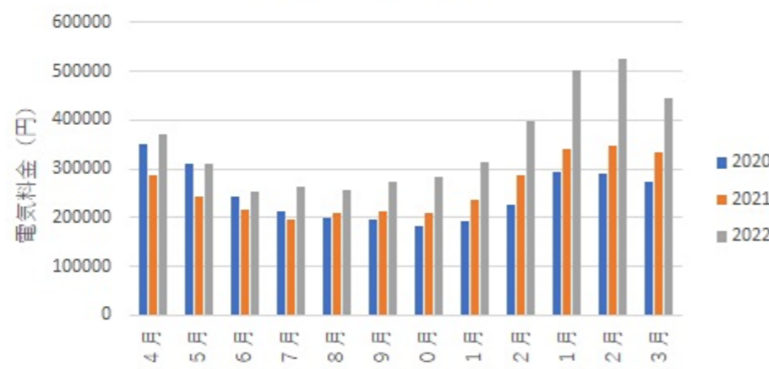
年度別推移表



電気料金について

GHG排出量については減少傾向にあります。電気料金については2022年度は冬にかけて電力会社の料金単価の値上により前年度の使用量3%増に対し料金は25%の増加となりました。今後も皆さんで節電に取り組ましましょう！

電気料金（役場庁舎）



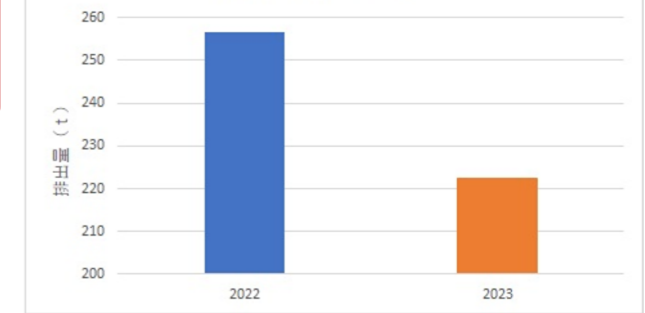
2023年4月のGHG排出量について

2023年4月のGHG排出量
222.3 t-CO2
2022年4月のGHG排出量
256.5 t-CO2
(前年同月対比▲13.3%)

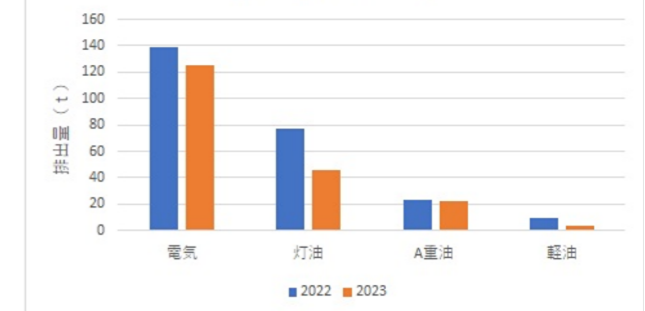
2023年4月分の排出量は左記のとおりです。
下の項目別排出量（4月）のとおり、電気及び灯油の使用量の減によって前年の同月比で▲13.3%となりました。

年度別推移表（4月）を見ると、全体的に減少傾向です。
国保病院の2023.4の排出量が約40%排出量が減っています。電気及び灯油の使用量が前年の使用量と比べそれぞれ約40%減によるものと考えられます。
これから夏が近づくとともに、日が長く外も暖かくなってきましたので車を使わず徒歩での移動や照明の利用時間の短縮を心がけましょう。

前年度比較（4月）



項目別排出量（4月）



年度別推移表（4月）

