

令和4年度版 興部町索道安全報告書  
〔興部町営スキー場 滑走式リフト〕

1. 利用者の皆様へ

当町の索道事業に対して、日頃のご利用とご理解を頂き有難うございます。  
当町の索道経営の理念の第一に、安全の確保を掲げ法令の厳守とともに安全運行に努めて  
おります。

本報告書は、鉄道事業に基づき輸送の安全確保のための取組みや、安全の実態について  
自ら振り返るとともに広くご理解を頂くために公表するものであります。皆様から輸送の  
安全に関するご意見を頂ければ幸いです。

興部町長 碓 一 寿

2. 基本方針と安全目標

〔基本方針〕

当町では「安全基本方針」を次のように掲げ、町長以下従事者に周知徹底しております。

- ①一致協力して輸送の安全確保に努めること。
- ②輸送の安全に関する法律及び関連する規定をよく理解するとともに、これを厳守し厳  
正忠実に職務を遂行する。
- ③常に輸送の安全に関する状況を理解するよう努めること。
- ④職務の実態にあたり推測に頼らず確認の遂行に努め、疑義のあるときは最も安全と思  
われる取り扱いをすること。
- ⑤事故・災害が発生した時は人命救助を最優先に行動し、速やかに安全かつ適切な処置  
をとること。
- ⑥情報は洩れなく迅速かつ正確に伝え、透明性を確保すること。
- ⑦常に問題意識を持ち、必要な改革に取り組むよう努めること。

〔安全目標〕

索道輸送安全目標は、次表のとおりです。

区 分	項 目	内 容
定期的な目標	設備不具合による事故	事故を発生させない
	人身傷害事故	事故を発生させない

3. 事故等の発生状況とその再発予防措置

①索道運転事故

なし

②災害（強風・豪雪等）

令和4年度中、暴風雪による運行中止はありません。

③インシデント（事故の兆候）

令和4年度中、国土交通省へのインシデント報告はありません。

#### 4. 輸送の安全確保のための取り組み

〔人材教育〕

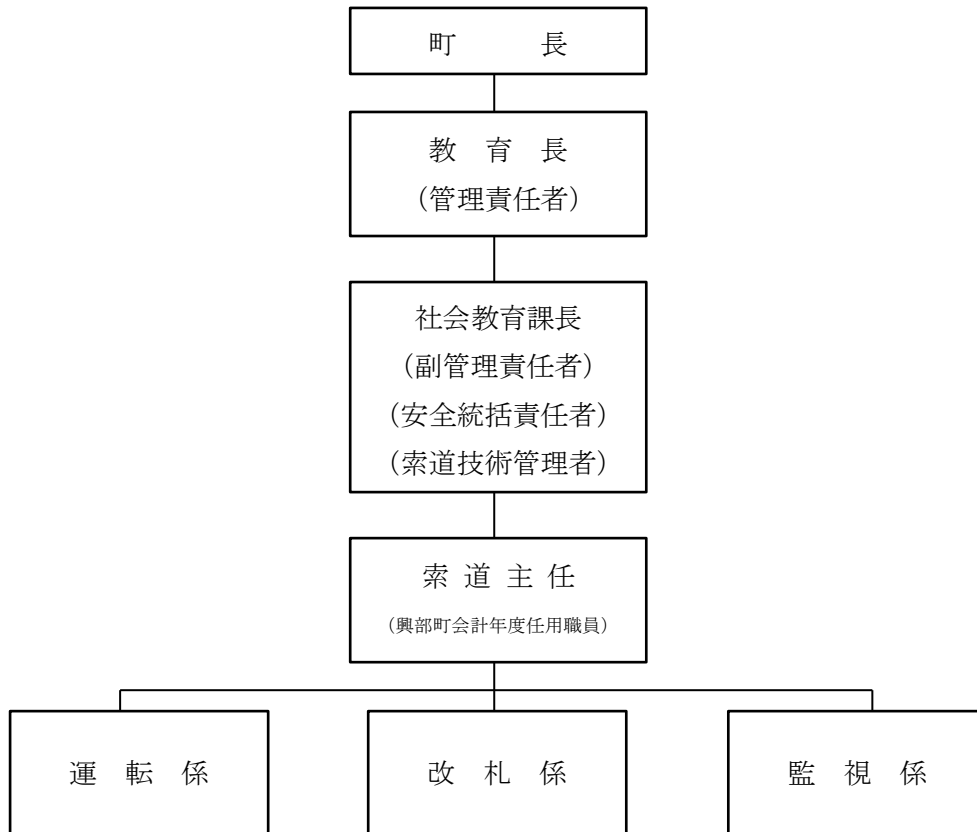
当町では、輸送や利用者の安全を確保するため営業開始前に施設の取り扱い等についての安全教育を実施しています。また、索道協会主催の各種研修会にも参加しています。

〔安全のための投資〕

安全の維持・向上のため、必要に応じ修繕等を行っております。

#### 5. 当町の安全管理体制

町長をトップとする安全管理組織を構築し、各責任者の責務を明確にしています。



町長	輸送の安全の確保に関する最終的な責任を負う。
教育長 (管理責任者)	輸送の安全の確保に関する業務を統括する。
社会教育課長 (副管理責任者) (安全統括管理者) (索道技術管理者)	輸送の安全確保に必要な設備の整備、財務に関する業務を統括する。 索道事業の輸送の安全の確保に関する業務を統括する。 索道の運行管理、索道施設の保守管理その他技術上の事項に関する業務を統括管理する。
索道主任 (興部町会計年度任用職員)	索道技術管理者の指導の下、索道技術管理者の行う業務を補助する。

## 6. 利用者の皆様へお願い

[リフト乗車時の注意事項]

- ①乗り方に慣れていない利用者は、係員にそのことを申し出て下さい。
- ②乗車時は、搬器を揺らしたり蛇行滑走はしないで下さい。
- ③衣類や携帯物などが搬器に巻きつかないように注意して下さい。
- ④改札後は、係員の指示に従って下さい。

## 7. ご連絡先

索道報告に関するご意見、及び当索道事業の安全への取り組みに対するご意見をお寄せ下さい。

〒098-1615

紋別郡興部町仲町 興部町中央公民館内

興部町教育委員会 社会教育課 体育振興係

TEL 0158-82-2552 FAX 0158-82-3011

E-mail [okp-k.syakai@town.okoppe.lg.jp](mailto:okp-k.syakai@town.okoppe.lg.jp)