



平成27年度「おこっぺ長寿大学」学生募集

「豊かに生きる」をテーマに、仲間づくり・趣味・挑戦を続ける学生を募集します。

- 内 容
 - ①一般教養（各種講演会、体育活動など）
 - ②バス遠足 ③紋別地区交流会
 - ④クラブ活動（ダンス、絵てがみ、書道、コーラス、カラオケ）
- 学生資格 町内に在住する60歳以上の方
- 期 間 平成27年5月～平成28年2月
- 経 費 1人 2,000円（年間）
※その他、活動内容により実費負担を伴う場合があります。
- 送 迎 市街地区以外の方々には送迎車（無料）を
運行する予定です。
- 申込み先 教育委員会 Tel 82-2552
前年度受講生には直接申込書を送付致します。



文化活動 文化サークルを紹介します

[文化連盟加盟団体]

- ・バレエ ・大正琴 ・社交ダンス ・書道 ・日本舞踊
- ・民謡 ・三味線 ・木工 ・詩吟 ・バンド
- ・カラオケ ・ジャズ ・ピアノ ・囲碁 ・コーラス ・麻雀

各サークルは現在、会員を募集しています。興味がありましたら、お気軽に問い合わせ下さい。
文化連盟事務局（教育委員会内） Tel 82-2552

武道活動 武道団体を紹介します

総合センターでは平日の夜間、武道団体が元気よく稽古に励んでいます。
自由に見学できるスペースもありますので、興味のある方は一度ご覧になってはいかがでしょうか。

- 月曜日 ～ 剣道、空手A、空手B、弓道 火曜日 ～ 剣道、空手C、弓道
- 水曜日 ～ 空手A、弓道 木曜日 ～ 剣道、空手B、弓道
- 金曜日 ～ 空手A、空手C、弓道

※活動時間は18:00～21:30の間で、団体により異なります。
空手のA～Cは流派により区別しています。

各団体とも現在会員を募集しております。
問い合わせ先 教育委員会 Tel 82-2552



「おこっぺヨガサークル」では仲間を募集しています

おこっぺヨガサークルでは、ヨガ解剖学を学んだ講師が、けがをさせない・無理をさせないヨガを指導します。カラダの固い方、初めての方も大丈夫！お気軽に見学や体験に来てください。

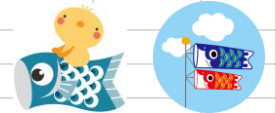
- 日 時 毎週月曜日 19:00～ 90分間
- 場 所 総合センター研修室
- 持ち物 ヨガマット（バスタオルやブランケットでも可）
バスタオルやブランケット（保温のため）
飲み物
※足の冷たい方は5本指ソックスが便利です
- 問合せ Studio Yoga 二宮 Tel.090-8634-3992
ホームページ <http://studioyoga.yu-yake.com/>



5月～10月の屋内体育施設の貸館(定期使用)について

興部町農業者トレーニングセンター 5月～10月までの貸館(月曜日は休館日です)				構造改善センター(グリーンハウス) 5月～10月までの貸館(月曜日は休館日です)				農業者等健康増進施設(沙留トレセン) 5月～10月までの貸館(月曜日は休館日です)			
日	時	Aコート	Bコート	日	時			日	時		
火曜日	9:00~10:30	一般開放	一般開放	火曜日	9:00~12:00	申請使用		火曜日	9:00~12:00	一般開放	
	10:30~13:00	一般開放	一般開放		13:00~17:00	一般開放			13:00~17:00	一般開放	
	13:00~17:00	一般開放	一般開放		17:00~19:00	サッカー少年団(雨天時)			17:00~19:00	空手少年団	
	17:00~19:00	野球少年団(雨天時)	一般開放		19:00~22:00	サッカー少年団(雨天時)			19:00~22:00	フットサル	
	19:00~22:00	バドミントン	卓球								
水曜日	9:00~12:00	一般開放	一般開放	水曜日	9:00~12:00	申請使用		水曜日	9:00~12:00	一般開放	
	13:00~17:00	一般開放	一般開放		13:00~17:00	一般開放			13:00~17:00	一般開放	
	17:00~19:00	一般開放	バドミントンクラブ		17:00~19:00	サッカー少年団(雨天時)			17:00~19:00	一般開放	
	19:00~22:00	ミニバレーボール	バレーボール		19:00~22:00	硬式テニス			19:00~22:00	ミニバレーボール(6対6)	
木曜日	9:00~12:00	一般開放	一般開放	木曜日	9:00~12:00	申請使用		木曜日	9:00~12:00	一般開放	
	13:00~17:00	一般開放	一般開放		13:00~17:00	一般開放			13:00~17:00	一般開放	
	17:00~19:00	一般開放	一般開放		17:00~19:00	野球少年団(雨天時)			17:00~19:00	一般開放	
	19:00~22:00	バドミントン	卓球		19:00~22:00	サッカー(チームずきり)			19:00~22:00	一般開放	
金曜日	9:00~10:30	一般開放	一般開放	金曜日	9:00~12:00	申請使用		金曜日	9:00~12:00	一般開放	
	10:30~13:00	一般開放	一般開放		13:00~17:00	一般開放			13:00~17:00	一般開放	
	13:00~17:00	一般開放	一般開放		17:00~19:00	サッカー少年団(雨天時)			17:00~19:00	空手少年団	
	17:00~19:00	野球少年団(雨天時)	バドミントンクラブ		19:00~22:00	サッカー(倶楽部職)			19:00~22:00	フットサル	
	19:00~22:00	ミニバレーボール	一般開放								
土曜日	9:00~12:00	一般開放	一般開放	土曜日	9:00~12:00	申請使用		土曜日	9:00~12:00	申請使用	
	13:00~17:00	一般開放	一般開放		13:00~17:00	一般開放			13:00~17:00	申請使用	
	17:00~22:00	閉館			17:00~22:00	閉館			17:00~22:00	閉館	
日曜日	9:00~12:00	一般開放	一般開放	日曜日	9:00~12:00	申請使用		日曜日	9:00~12:00	申請使用	
	13:00~17:00	一般開放	一般開放		13:00~17:00	一般開放			13:00~17:00	申請使用	
	17:00~22:00	閉館			17:00~22:00	閉館			17:00~22:00	閉館	

- 各種大会や団体で体育施設を利用したい場合には、体育振興係までお気軽にご相談ください。
- 貸館の申込は、原則使用日の2週間前までにお願い致します。
- 申し込み・お問い合わせ：興部町教育委員会 社会教育課 体育振興係 TEL 82-2552



5月1日屋外体育施設がオープンします！

- 興部町内の屋外体育施設(興部町営野球場、興部町民運動広場、興部ゲートボール場、沙留ゲートボール場、沙留農村広場)が、5月1日(金)より利用できるようになりましたのでご利用ください。
- 屋外体育施設を個人で利用する場合は、事前に利用券を購入の上使用してください。団体で利用する場合は、原則2週間前までに所定の使用申請書に必要事項を記入のうえ、承認を受けてから使用してください。
- 町営パークゴルフ場のオープンにつきましては5月2日(土)を予定しております。(天候等の都合により変更する場合があります)
- 町営パークゴルフ場の利用券、使用申請につきましては、管理担当の(株)服部工業までお問い合わせ願います。
- 申込・問い合わせ先：興部町教育委員会 社会教育課 体育振興係 TEL 82-2552
- パークゴルフ場に関するお問い合わせ：(株)服部工業(興部町新泉町) TEL 82-2405

第44回 興部町民ロードレース大会 参加者募集！

- 開催日時：5月17日(日) 9:30~受付 10:00~開会式 10:30~斉スタート
- 会場：道の駅おこっぺ(スタート・ゴール) サイクリングロード内、折り返しコース
- 種目：1. 5km・・・小学1~3年生男女、親子ペア(小学校3年生以下)
3km・・・小学4~6年生男女、一般男子(40歳以上)
一般女子(18~39歳)、一般女子(40歳以上)
5km・・・中学生男女、一般男女(高校生以上)
- 参加料：小・中学生 700円、高校生 1,000円、一般 1,500円、親子ペア(2人で) 1,000円
- 開催要項(申込書) 配付場所：①中央公民館 ②沙留公民館 ③興部トレセン
- 申込締切：5月13日(水)
- 申込・問い合わせ先：興部町教育委員会内 興部町陸上競技協会事務局 近藤 (TEL 82-2552)
- 主催：興部町陸上競技協会 ■後援：興部町教育委員会・興部町体育協会



図書館からのお知らせ

5月号
興部町立図書館
82-4191

小説・読物類

ビブリオバトルハンドブック・・・ビブリオバトル普及委員会
日本の敵・・・櫻井よしこ
さとり世代のトリセツ・・・喜多野正之
地方消滅の罫・・・山下 祐介
息子の将来、だいじょうぶ?・・・細川 貂々
どうか忘れないでください、子どものことを・・・佐々木正美
子どもはみんな問題児・・・中川李枝子
昔話はなぜ、お爺さんとお婆さんが主役なのか・・・大塚ひかり
ペンツ 消えた伝説のサル・・・緑 慎也
ターシャー・デューダーの人形の世界・・・食野 雅子
VTJ 前夜の中井祐樹・・・増田 俊也
真壁家の相続・・・朱野 帰子
レストランテアモーレ・・・井上 荒野
鬼談・・・京極 夏彦
太宰治の辞書・・・北 村 薫
狐さんの恋活・・・北 夏 輝
ほっこり宿・・・倉阪鬼一郎
江戸は負けず・・・”
岩窟姫・・・近藤 史恵
ごんたくれ・・・西條 奈加
世に棲む日日・・・司馬遼太郎
樹海・・・鈴木 光司

ななつ星極秘作戦・・・西村京太郎
消えたトワイライトエクスプレス・・・”
モダン・・・原田 マハ
黒薔薇 刑事課強行犯係神木恭子・・・二 上 剛
ゼロディ・・・福田 和代
火花・・・又吉 直樹
手のひらの幻獣・・・三崎 亜記
田園発港行き自転車・・・宮 本 輝
誓約・・・葉 丸 岳
霸王の贄・・・矢 野 隆
ボーイミーツガールの極端なもの・・・山崎ナオコーラ
ナイルパーチの女子会・・・柚木 麻子
マリコ、カンレキ・・・林 真理子
正直・・・松浦弥太郎
今日をいっしょうけんめいで生きる・・・吉沢 久子

趣味・実用・暮らしの本類

暮らし上手の卵料理・・・榎 出版 社
人気の先生20人とおきレシピ・・・クックパッド
滋養ごはん・・・池田 陽子
ケアのカリスマたち・・・上野千鶴子
赤ちゃん・子どものお祝いごとがわかる本・・・三浦 康子
おりがみ大百科・・・小林 一夫

まきば号の5月の巡回日程表

沙留地区	7日・21日(木)	宇津地区	13日・27日(水)	秋里地区	14日・28日(木)
西町 中学校	12:50~	宇津 永井宅	14:25~	三浦宅	13:55~
旭町 小学校	13:10~	宇津 ミルキーウェイ	14:50~	打田宅	14:35~
汐見町 海水浴場	13:50~	宇津 集落センター	15:30~		15:05
旭町 沙留公民館	14:20~	宇津 小島宅	16:15~		
海運町 岡崎宅	14:50~		16:30		
西町 中学校	15:20~	はまなす幼稚園	8日・22日(金)	豊野地区	20日(水)
緑町 刘馬宅	16:00~		13:45~	長谷川宅	14:45~
	16:30	興部保育所	14日・28日(木)	橋田宅	15:10~
			16:00~	集落センター	15:35~
		沙留保育所	1日・15日・29日(金)		16:10
			15:30~		

★読み聞かせボランティアを募集しています★

図書館では月1回、各小学校で読み聞かせを行っています。現在2名のボランティアさんが一緒に活動してくれています。

絵本に興味のある方、読み聞かせに興味のある方、見学でも構いません。より充実した活動を目指して一緒に読み聞かせ活動をしませんか?

お問い合わせ先 (興部町立図書館 82-4191)



★Jeff's Class

(ジェフズクラス)のご案内★

町AL Tのジェフ先生との交流の日です。

日時: 5月23日(土)

午後2時~3時

場所: 興部町立図書館

内容: ジェフ先生による絵本の読み聞かせ

~5月の休館日~11日、18日、25日(毎週月曜日)~

~3日(憲法記念日)4日(みどりの日)、5日(こどもの日)6日(振替休日)~

参加募集

おこっペスタイル ま・な・ぶ

毎回参加者がきめたテーマ（まなぶ編・つくる編・つたえる編）について、学んだり・作ったり・伝え合ったりといったことをしています。

ゆるゆると楽しみながら、一緒に学び合い、人から人へ知恵や思いを伝え合い、受け取る そんな会です。参加したい回だけの参加も、時々の参加も自由です。

☆5月は「つくる編」お菓子作り です。

アレルギーがあっても安心して食べられる♪お菓子作りの幅が広がる♪

『卵・牛乳・白砂糖・小麦粉を使わない焼菓子づくり』

～講師 仲元寺 瞳 さん

日 時 5月12日(火) 10:00~12:00

場 所 元町 仲元寺様 宅

募集人数 2名(参加人数の都合上、残席2名の募集とさせていただきます)

持 ち 物 エプロン・持ち帰り用の容器または袋

申込みされた方に、詳細お伝えします。

申 込 み おこっペスタイル ま・な・ぶ

藤田 (82-3869/090-8371-7983) または山根 (090-7517-7919)

『道民カレッジ』受講者募集

「学びたいという意味」を唯一の入学資格とする「北海道の生涯学習の学園」です。誰でもいつでも入学できます。道内のいろいろな場所で開催されている講座に参加できます。自分が学びたい講座を選び、自分を高めるとともに、学んだ成果を地域などで生かすことが期待されています。

■内 容 ほっかいどう学、外国語会話、パソコン講座、ガーデニング、健康スポーツなど

■学習方法 講習、講演、ビデオ視聴等

■主 催 北海道教育委員会

■問い合わせ 道民カレッジ事務局 電話011-204-5780

ホームページ <http://manabi.pref.hokkaido.jp/hsgk/college/>

※ 講座内容一覧を掲載したガイドブックは中央公民館・沙留公民館ロビーにございます。ご自由にお持ち帰りください。



『放送大学』10月入学生募集

放送大学はテレビ等の放送やインターネットで授業を行う通信制の大学です。働きながら学んで大学を卒業したい、学びを楽しみたいなど、様々な目的で幅広い世代の方学んでいます。

■内 容 生活健康科学、人間発達科学、社会経営科学、臨床心理学など

■対象年齢 満15歳以上

■出願期限 平成27年6月中旬～
インターネットでの出願もできます。

■資料の請求先・問合せ先

〒060-0817 札幌市北区北17条西8丁目(北海道大学構内)

放送大学北海道学習センター TEL 011-736-6318

ホームページ <http://www.sc.ouj.ac.jp/center/hokkaido/index.html>



編集後記

平成27年度が始まり、あっという間に4月が終わってしまいました。さて、5月2日からは、ゴールデンウィークです!!皆さんは何をして過ごされますか?僕は最近綺麗な景色にハマっていて、ゴールデンウィークも桜など、何か綺麗なものを見に行きたいなと思っております。オススメの場所等ありましたら、是非教えてください。

☆リバー☆

発行：興部町教育委員会 社会教育課
〒098-1615 興部町仲町(中央公民館内)
Tel 82-2552 / Fax 82-3011
okp-k.syakai@town.okoppe.lg.jp