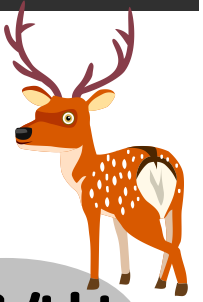


地域の自然を活用し体力・健康づくりで山を登ってみませんか？



# 登って爽快inウェンシリ岳登山



## 参加者募集

### 6月23日(日)開催

西興部村の西南側に位置するウェンシリ岳に登りませんか？  
体力づくりと健康を目的に、この地域の最高峰ウェンシリ岳に登り、雄大な景色を楽しみましょう！

集合時間	興部中央公民館前	午前 7時20分	集合
	沙留公民館前	午前 7時00分	集合 (沙留から送迎します。)
出発時間	興部中央公民館前	午前 7時30分	出発
	終了予定(公民館前着)	午後 4時30分	到着
	(沙留公民館着)	午後 4時45分	到着



集合場所 興部町中央公民館前・沙留公民館前  
 参加料 300円(傷害保険代) 申込時にお支払いください。  
 参加対象 小学生以上(但し、小学生は保護者及び保護者の同意を得た大人の同伴が必要)  
 参加定員 30名(定員になり次第受付を終了いたします。)  
 申込受付 6月3日(月)～6月14日(金)  
 お問い合わせ・申込先 教育委員会 体育振興係 82-2552

服装等持物  
 ・できれば速乾性の下着、衣類(背中にタオルでも可)・雨具・帽子・手袋 等  
 ・昼食・飲物(500ml×2本以上)・行動食(あめ、チョコレート等)  
 ・タオル(汗拭取用)・必要であればストック(名前を書いてください。)  
 ・鈴(くま除け) 等

行程  
 午前7時20分 興部町公民館受付開始 午前7時30分 公民館出発  
 午前9時00分 登山開始 午後0時30分 頂上 午後0時50分 下山開始  
 午後3時30分 下山終了 午後4時30分 興部町公民館到着

【予備知識】ウェンシリ岳：標高1,142m (西興部村史 一部抜粋)  
 ・ウ、エン、シリは、アイヌ語で悪い山(断壁で歩きづらい?)のこと、天塩岳道立自然公園北部を占める山地の最高峰で西興部、滝上、下川3町村にまたがりそびえている。  
 ・ふもとにある、氷のトンネルが有名。(通常は、閉鎖、氷のトンネル祭り期間のみ解放)  
 ・藻興部川水源の一部である。

■共催：興部町教育委員会・オホーツク総合振興局西部森林室

## 登って爽快inウェンシリ岳登山 参加申込書

氏名	(男・女)	(男・女)	(男・女)
生年月日	年 月 日 才	年 月 日 才	年 月 日 才
血液型	型( )	型( )	型( )
住所			
自宅電話番号			
携帯電話番号			

悪天候の場合は中止となりますので、連絡先(電話番号)は必ず記入願います。