



おこっぺしょうぼう
興部消防からのお知らせ

TEL 82-2136 / ✉ syoubou@town.okoppe.lg.jp



その1

電気コード断線による火災に注意してください!

電気コードは、繰り返し折り曲げたり、重いものを上から載せたりすると、表面のビニールカバーが劣化し、内部の金属線が切れることがあります。その結果、異常発熱やショートを起こし、火花が発生、周りの可燃物に燃え移り、火災ややけどの原因になる場合もあります。

【事例①】

ドライヤーの電気コードから火花が散って、やけどを負った。

【事例②】

電気毛布の電気コードから発火して住宅全焼し、1人がやけどを負った。

【事故の原因】

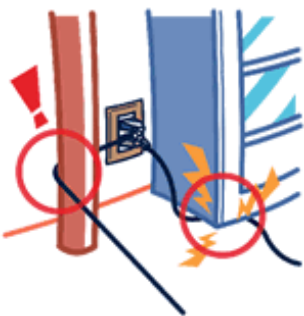
ねじれや折り曲げなどの繰り返しで、芯線が断線して異常発熱し、ショートした。

【事故の原因】

電気コードをベッドの脚で踏んだまま使用していたため、コードの芯線が断線してショートし、周囲に延焼した。

⚠️ 事故を防ぐポイント ⚠️

- ◆無理に曲げたり、ねじったりしないでください。
- ◆傷つけたり、重いものを載せたり、ドアなどに挟み込んだりしないでください。
- ◆コードを束ねたまま使用しないでください。
- ◆コンセントを抜く際は、コードを無理に引っ張らずに、先端の電源プラグを持って引き抜いてください。



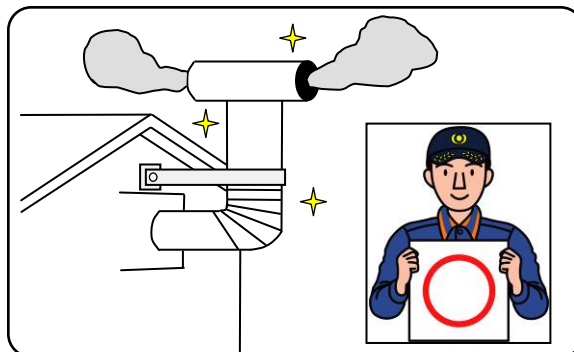
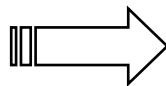
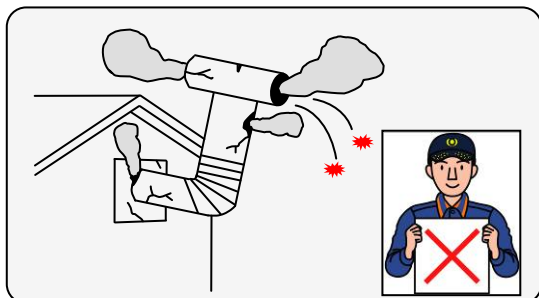
その2

定期的に煙突の点検・清掃をしましょう!

煙突は落雪や強風などで壊れたり、外れたりすることがありますので、時々異常がないか確認しましょう。

また、薪ストーブの場合は煤が溜まりやすく、そのままにしていると煙突内の煤やタールに火が点き、火災につながる危険があります。

煙突の定期的な清掃を心掛けましょう。



◆裏面にもお知らせが掲載されています◆

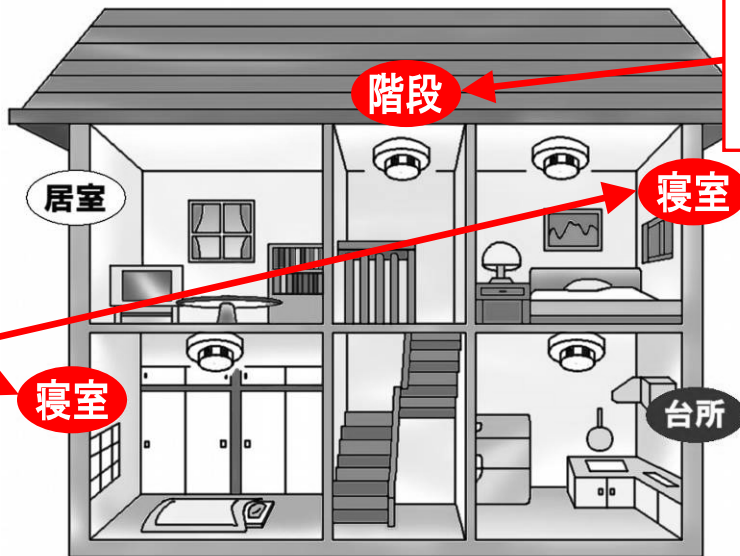
住宅用火災警報器を設置しましょう!

☆取り付け位置は、**天井または壁面**です。

☆寝室が2階にある場合は**階段踊場**にも必要です。

☆設置が義務化になっている場所は、**寝室（普段就寝している部屋）**です。

※来客時だけなど寝室としての使用が少ない部屋の設置義務はありません。

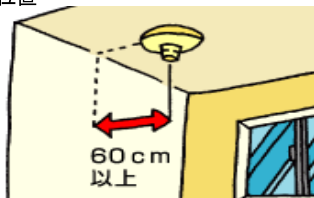


◎寝室（2階の場合は階段も）以外に設置義務はありませんが、台所に任意で設置する場合は、**熱感知式**の警報器を設置してください。

〈天井の取付位置〉

▼通常の壁面からの取付位置

火災警報器の中心を壁から**60cm以上**離します。



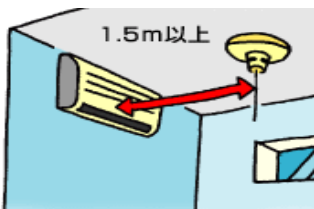
▼梁などがある場合の取付位置

火災警報器の中心を梁から**60cm以上**離します。



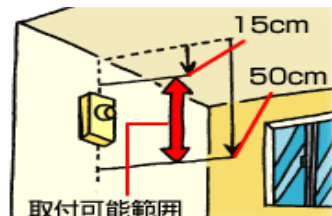
▼エアコンなどの吹き出し口付近の取付位置

換気扇やエアコンの吹き出し口から**1.5m以上**離します。



〈壁面の取付位置〉

天井から**15~50cm**以内に火災警報器の中心がくるように取り付けます。



興部町 地区ごとの住宅用火災警報器設置率

【平成25年4月30日現在】

| 地区名 | 設置率 | 地区名 | 設置率 | 地区名 | 設置率 |
|------|-------|-------|-------|-------|-------|
| 旭 町 | 85.3% | 本 町 | 83.6% | 沙留緑町 | 77.8% |
| 泉 町 | 92.0% | 緑ヶ丘 | 88.4% | 沙留港町 | 67.7% |
| 春日 町 | 84.6% | 宮下町 | 81.8% | 沙留元町 | 81.5% |
| 幸 町 | 75.8% | 元 町 | 81.0% | 宇 津 | 47.2% |
| 栄 町 | 88.9% | 北 興 | 65.7% | 秋 里 | 61.1% |
| 新泉 町 | 93.7% | 沙留旭町 | 80.4% | 豊 野 | 53.6% |
| 新 町 | 79.5% | 沙留海運町 | 63.6% | 住 吉 | 57.1% |
| 仲 町 | 79.4% | 沙留北浜町 | 66.7% | 富 丘 | 36.4% |
| 浜 町 | 75.0% | 沙留汐見町 | 63.3% | 全地区合計 | 80.7% |
| 東 町 | 91.1% | 沙留西町 | 73.0% | | |