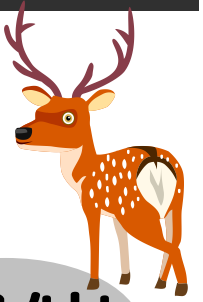


興部町から宇津方面に見える一番高い山を登ってみませんか？



# 登って爽快inポロ又フリ岳登山



## 参加者募集

### 4月27日(土)開催

昭和63年から平成9年まで計10回行われていましたポロ又フリ岳春山登山を再開します！  
体力づくりと健康を目的にポロ又フリ岳を登り、雄大な景色を楽しみましょう！

集合時間 興部中央公民館前 午前 7時45分 集合  
 沙留公民館前 午前 7時30分集合 (沙留から送迎します。)

出発時間 興部中央公民館前 午前 8時00分 出発  
 終了予定(公民館前着) 午後 3時00分 到着  
 (沙留公民館着) 午後 3時15分 到着

集合場所 興部町中央公民館前・沙留公民館前

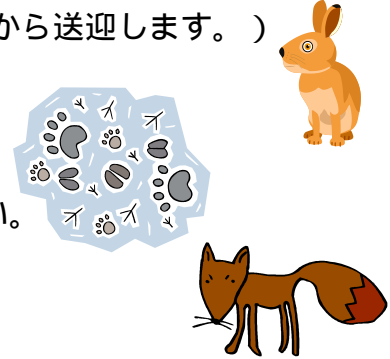
参加料 200円(傷害保険代) 申込時にお支払いください。

参加対象 中学生以上

参加定員 30名(定員になり次第受付を終了いたします。)

申込受付 4月15日(月)～4月25日(木)

お問合せ・申込先 教育委員会 体育振興係 82-2552



服装等 ・スキーウェア等(雪あり、天候も変わりやすいので天候に対応可能な服装)  
 ・帽子・できれば速乾性の下着、衣類(背中にタオルでも可)・長靴(防水の靴)・手袋

持物 ・昼食・飲物(500ml×2本程度)・行動食(あめ、チョコレート等)  
 ・タオル(汗拭取用)・ストック(名前を書いてください。)

行程 午前7時45分 興部町公民館受付開始 午前8時00分 公民館出発  
 午前8時45分 登山開始 午後0時 頂上 午後1時00分 下山開始  
 午後2時30分 下山終了 午後3時00分 興部町公民館到着

【予備知識】ポロ又フリ岳：標高835.2m (興部町百年史 P4 一部抜粋)  
 ・山岳は急峻(きゅうしゅん：傾斜が急でかわしいこと)な山容であり、険しい山並みと深い谷とで構成され、オホーツク山岳群の北見山地に属する。  
 ・興部川水源の一部である。

■主催：興部町教育委員会 ■協力：オホーツク総合振興局西部森林室

## 登って爽快inポロ又フリ岳登山 参加申込書

氏名	(男・女)	(男・女)	(男・女)
生年月日	年 月 日 才	年 月 日 才	年 月 日 才
血液型	型( )	型( )	型( )
住所			
自宅電話番号			
携帯電話番号			

悪天候の場合は中止となりますので、連絡先(電話番号)は必ず記入願います。