

『救急講習会について』



今までの普通救命講習Ⅰ・Ⅱ／上級救命講習から
下記の①と④の2コースが追加され、5コースとなりました。

①救命入門コース（1時間30分）

主に成人を対象とした心肺蘇生法



②普通救命講習Ⅰ（3時間）

主に成人を対象とした心肺蘇生法、AEDの取扱、大出血時の止血法

③普通救命講習Ⅱ（4時間）

主に成人を対象とした心肺蘇生法、AEDの取扱、大出血時の止血法
(受講対象者により小児、乳児、新生児の心肺蘇生法)



④普通救命講習Ⅲ（3時間）

主に小児、乳児、新生児の心肺蘇生法、AEDの取扱、大出血時の止血法

⑤上級救命講習（8時間）

心肺蘇生法（成人、小児、乳児、新生児を対象）

大出血時の止血法、AEDの取扱、傷病者管理法、外傷の手当、搬送法

充実した心肺蘇生法及び自動体外式除細動器（AED）
の取り扱いについては、3時間の普通救命講習Ⅰを
お勧めします。



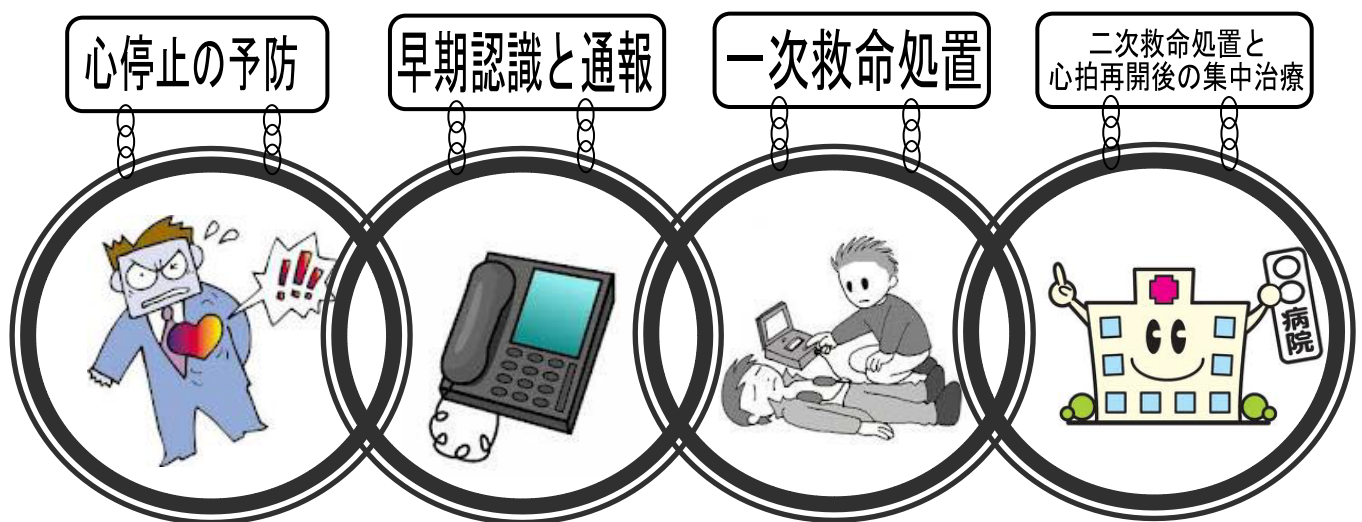
※裏面には、心肺蘇生法について掲載されています。

『心肺蘇生法の手技が変更されました』

効果的な心肺蘇生法を行うには、できるだけ早期から、「強く」「速く」「絶え間ない」胸骨圧迫（心臓マッサージ）を、との考え方から、下記の点に変更されています。

- ①呼吸を確認するときに気道確保を行わない
- ②人工呼吸より優先して胸骨圧迫から心肺蘇生法を開始する
- ③胸骨圧迫の深さを、「4～5 cm沈む程度」から「少なくとも5 cm沈むよう」に変更
- ④胸骨圧迫のリズムを、「毎分100回」から「少なくとも毎分100回」に変更
- ⑤小児に対しても成人と同じ方法で行う
- ⑥小児用パッドの使用が8歳未満から未就学児に変更

【救命の連鎖】



住民のみなさまに普通救命講習の受講をおすすめします。

興味のある方は、電話番号 82-2136 の興部支署 救急係 まで

救急・火災は局番なしの119番
紋別地区消防組合消防署 興部支署 救急係
TEL 82-2136

※裏面には、救急講習会について掲載されています。